

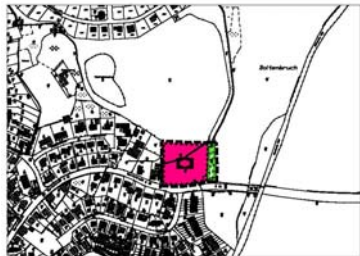
## Bauleitplanung

- Schönkirchen 1. Änderung B-Plan Nr. 36: Änderungen der zulässigen Bauweise zur Verbesserung der Grundstücksvermarktung
- Schönkirchen 2. Änderung B-Plan Nr. 36, 6. Änderung des Flächennutzungsplanes: Ausweisung einer Kindertagesstätte im ursprünglich als Wohngebiet festgesetzten Bereich
- Walsrode: Aufhebung B-Plan Nr. 47, 51. Flächennutzungsplanänderung zugunsten Windkraft



Bebauungsplanänderung Schönkirchen, Rinkenberg Ost

### Planzeichnung



### Planzeichenerklärung

Planzeichenerklärung 1990 - Plan Nr. 00

Einrichtungen und Anlagen des öffentlichen und privaten Bereiches, Flächen für den Gemeinbedarf

Fläche für den Gemeinbedarf, Zweckbestimmung: sozialen Zwecken dienende Gebäude und Einrichtungen

Flächen zum Schutz, zur Pflege und zur Entwicklung von Boden, Natur und Landschaft

Umgrenzung von Flächen für Maßnahmen zum Schutz, zur Pflege und zur Entwicklung von Boden, Natur und Landschaft

Sonstige Planzeichen

Grenze des räumlichen Geltungsbereiches der Flächennutzungsplanänderung

Flächennutzungsplanänderung Schönkirchen, Rinkenberg Ost

## Wettbewerbe

- Frankfurt am Main: Interdisziplinärer Ideenwettbewerb ‚Nordweststadt‘, Stadtentwicklung
- Berlin Spandau: Landschaftsplanerischer Wettbewerb ‚Parklandschaft Gatow – Urbane Landwirtschaft‘
- Verl: Begrenzter interdisziplinärer Wettbewerb ‚Neugestaltung des Ortskerns in Verl‘
- Königslutter: Begrenzter städtebaulicher Wettbewerb ‚Entwicklung Driebergenviertel‘
- Spielraumpreis 2011



Frankfurt a.M.: Städtebaulicher Wettbewerb, Detail: Aufwertung der Hauseingänge



Berlin: Landschaftsplanerischer Wettbewerb: Detail ‚Urbane Landwirtschaft, siedlungsnaher Erholung‘

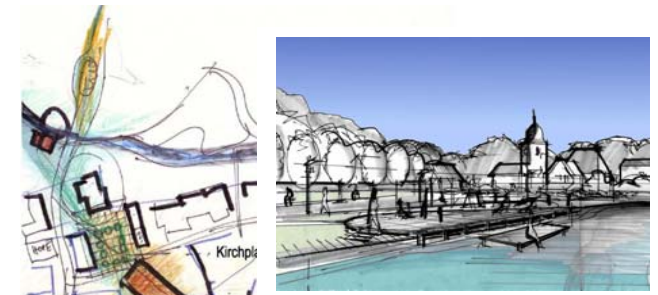
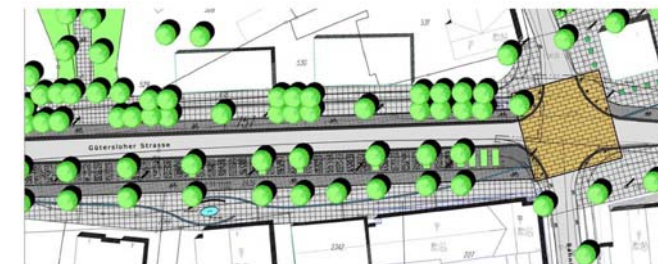
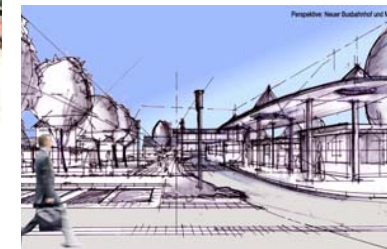


Abb. dieser Seite:

Stadt Verl -

Städtebaulicher Wettbewerb



## Freiraumplanung / Tourismusentwicklung

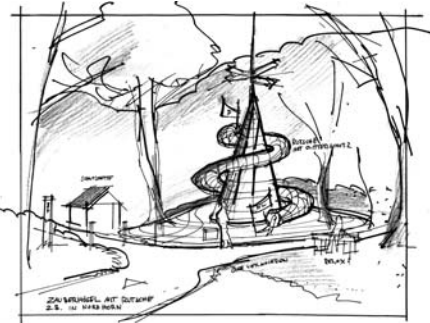
- Bad Oldesloe: Umbau Kinderspielplatz ‚Hebelstraße‘
- Preetz: Kinderspiel- und Bolzplatz Baugebiet Haimkrogkoppel, Planung incl. Kinderbeteiligung
- Grenzstationen Grafschaft Bentheim: Konzepte für 7 Großspielstationen Thema: ‚Grenze erlebbar machen‘
- Bad Oldesloe: Planung und Ausführung der Grünflächen im 2. Bauabschnitt



Kinderspielplatz ‚Hebelstraße‘ – ‚Die Drachensinsel‘



oben:  
Grenzstation Bentheim – Nordhorn  
‚Rutschen über die Grenze‘



links:  
Bad Oldesloe –  
Grünzug Steinfelder Redder 2. BA



## Hochbau

- Göttingen: Ausbaumaßnahmen der Tri-Chalets auf den Zietenterrassen
- Hannover: Wohnungsmodernisierung Brahmstraße



Hannover: Wohnungsmodernisierung Brahmstraße - Entwurf Kaminzimmer



Göttingen - ‚Tri-Chalets‘:  
Ausbau Mittelhaus und Südhaus



Verl: Umgestaltung Marktplatz (Wettbewerb)

## NEWSLETTER 2011-2

**Aktuelle Projekte aus den Bereichen**  
**Bauleitplanung**  
**Landschafts- und Freiraumplanung**  
**Städtebau**  
**Hochbau**

BN – Stadtentwicklung und Umweltplanung  
 Ludwig-Barnay-Straße 7, 30175 Hannover  
 Telefon (05 11) 98 49 1 – 0, Telefax (0511) 98 49 1 - 22  
[www.BN-Arch.de](http://www.BN-Arch.de), [BN-Hannover@BN-Arch.de](mailto:BN-Hannover@BN-Arch.de)