

### Gesellschafter

Dipl.-Ing. Architektin  
und Stadtplanerin Ayse Bittner  
Dr.-Ing. Architekt Uvo Bittner  
Mitgesellschafterin ‚bau-stern‘  
Dipl.-Ing. Architektin Franzis Stich

Architektur  
Stadtplanung  
Landschaftsarchitektur  
Umweltplanung  
Projektsteuerung und -entwicklung  
Projektmanagement

### Mitarbeiter

Diplom-Ingenieure (4)  
(Architekten, Stadtplaner,  
Landschaftsarchitekten)  
technische Mitarbeiter (1)

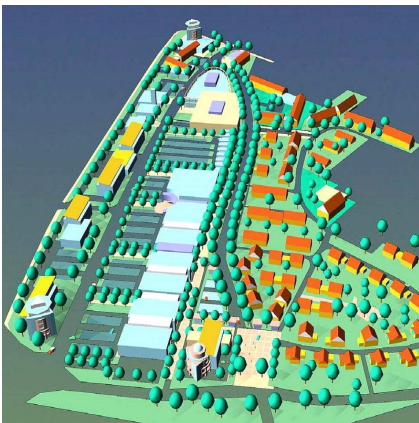
Zweigbüro ‚bau-stern‘  
Schulterblatt 35  
20357 Hamburg  
Tel (040) 769 05 001  
Fax (040) 769 04 392

### Bürogründung

1. Januar 1978  
Gesellschafterwechsel 1. März 1996  
Gründung Zweigbüro ‚bau-stern‘  
1. Januar 2012

## Wir über uns

### Bürogeschichte und -struktur

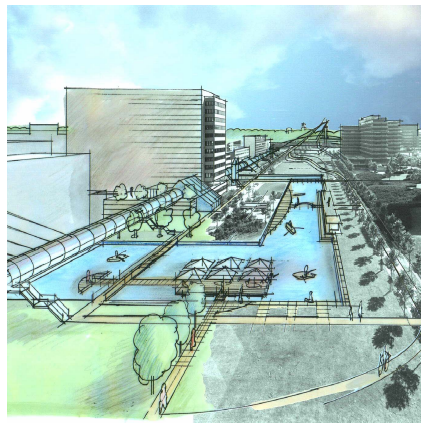


Beispiel Konversion: Wohnen und Handel statt Kaserne

Aus kleinen Anfängen für ganzheitliche Lösungen für Stadtplanungs- und Sanierungsaufgaben hervorgegangen, sind die Planer bei B\*N „Spezialisten für das Allgemeine“ - grundsätzlich wird im Team projektorientiert gearbeitet und gedacht: Wegen dieses Ansatzes, Stadtentwicklung und -erneuerung in all seinen Facetten zu verwirklichen, arbeiten alle gemeinsam: Stadtplaner und Landschaftsplaner sind ebenso vertreten wie Hochbauarchitekten und Bauleiter - gebündelt in einem Büro.

Für die erfolgreiche Umsetzung der Projekte bringt sich jeder ein - so kann es z.B. von Nutzen sein, bei der Planung eines Einfamilienhauses einen Landschaftsplaner zu Seite zu haben oder für eine Erschließungsmaßnahme Hochbauarchitekten, die Testentwürfe für das Siedlungskonzept erstellen können.

### Technische Ausstattung



Beispiel Freiraum: Wettbewerb Hamburg - City-Nord

Unsere technische Ausstattung entspricht allen Ansprüchen an die graphische Umsetzung und elektronische Kommunikation. Neben den üblichen Office-Programmen benutzen wir AutoCAD, LandCAD, OrcaAVA, Photoshop und diverse andere Graphikprogramme. Da wir mit vielen anderen Beteiligten Daten austauschen, ist dabei die Kompatibilität und Konsistenz der Daten besonders wichtig.

Externe Serverlösungen / Clouds machen uns flexibel. Da aber letztendlich der Plan auf Papier das Ergebnis der Planung darstellt, können wir bis DIN-A0 selber drucken. Das ist besonders bei eiligen Aufträgen / Wettbewerben nicht zu unterschätzen!

### Schwerpunkte



Beispiel Tourismuskonzept: Grenzstationen Bad Bentheim

Unser Augenmerk liegt auf der Entwicklung und Förderung von Maßnahmen in kleinen bis mittelgroßen Gemeinden und Städten in Norddeutschland. Hier ist neben der klassischen Stadt-, Bauleit- und Landschaftsplanung die Beratung, Moderation zwischen den Beteiligten oder Steuerung - z.B. von Sanierungs- oder Erschließungsmaßnahmen - ein besonderer zusätzlicher Schwerpunkt. Darüber hinaus sind wir im Hochbau vor allem in der Region Hannover bis Göttingen beschäftigt. Es gibt aber auch Projekte - wie zum Beispiel im Touristik-, Stadt- und Regionalmarketing - in denen der Rahmen größer gesteckt ist.